

BẢNG KÊ CẤU KIỆN

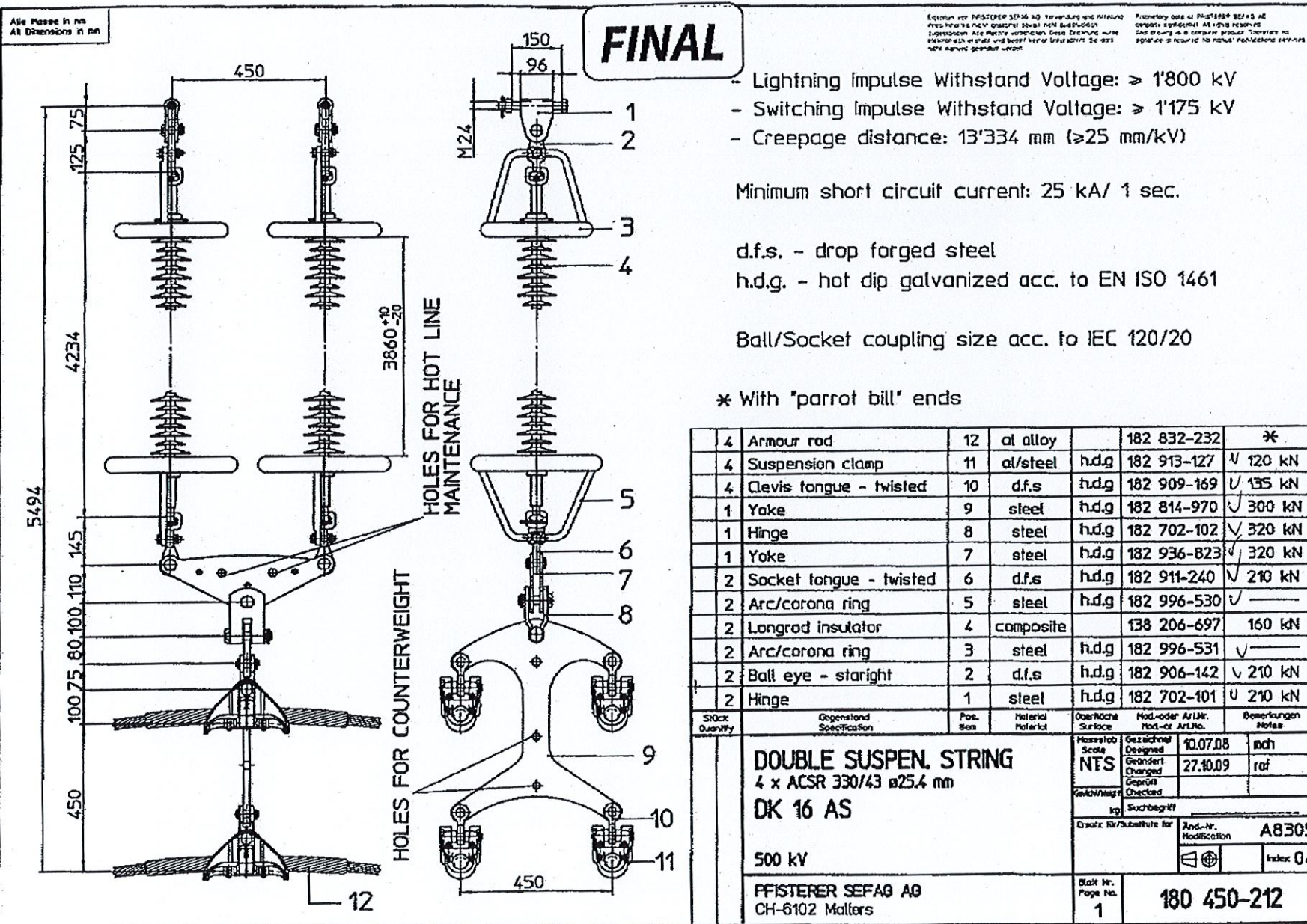
Tên chuỗi cách điện	STT	Tên chi tiết	Tải trọng phá hoại (kN)	Đơn vị	Số lượng	Ghi chú
DK 16 AS	1	Cụm bắt chuỗi	210	Cái	2	Sử dụng lại
	2	Vòng treo đầu tròn	210	Cái	2	Sử dụng lại
	3	Sừng phóng điện	-	Cái	2	
	4	Cách điện U160BS	160	Bát	29	Chiều dài đường rò $\geq 380\text{mm}$
	5	Vòng phóng điện	-	Cái	2	
	6	Mắt nối kép	210	Cái	2	Sử dụng lại
	7	Khánh kép	320	Cái	1	Sử dụng lại
	8	Khánh	300	Cái	1	Sử dụng lại
	9	Mắt nối chuyển hướng	135	Cái	4	Sử dụng lại
	10	Khoá đỡ dây dẫn	120	Cái	4	Sử dụng lại
	11	Amorods	-	Cái	4	Sử dụng lại

Ghi chú:

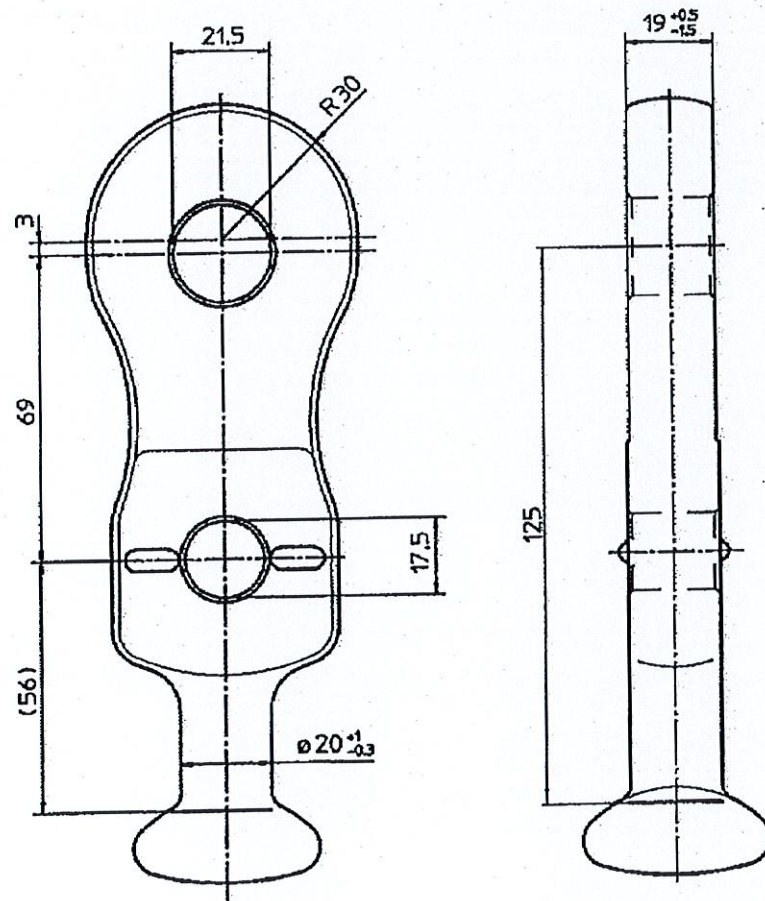
- Phụ kiện và cách điện sẽ được chính xác lại khi có nhà thầu cung cấp thiết bị.
- Đơn vị kích thước trong bản vẽ là mm.

TẬP ĐOÀN ĐIỆN LỰC VIỆT NAM CÔNG TY CỔ PHẦN TƯ VẤN XÂY DỰNG ĐIỆN 1			
ĐƯỜNG DÂY 500KV SƠN LA - HÒA BÌNH - NHÓM QUẢN			
SƠ ĐỒ LẮP CHUỐI ĐỖ KÉP DK16 AS			
P Giám đốc	Phạm Ngọc Quang		
CTTT	Nguyễn Thanh Sơn		
Kiểm soát	Phạm Ngọc Quang		BCKTKT
Thiết kế	Nguyễn Thanh Sơn		03-2022
			27.2004-CD.06





Alle Masse in kg
All Dimensions in mm



Specified minimum failing load	I thN	Mass (approx)
Spezifizierte mindest Bruchlast		Gewicht (zirka)
210 kN	40 kA/1sec	1.05 kg

Conform with PFISTERER SEFA3 A0. Dimension and tolerance
nach DIN EN 10204. The drawing is a technical drawing. The drawing is a technical drawing. The drawing is a technical drawing.

Conform with PFISTERER SEFA3 A0. Dimension and tolerance
nach DIN EN 10204. The drawing is a technical drawing. The drawing is a technical drawing. The drawing is a technical drawing.

FINAL

Material:

Steel, drop forged - hot dip galvanized

- Tensile strength max. 820 N/mm²
- Elongation minimum 16%
- Arc Fitting connection acc.to DIN 48068
- Ball coupling size acc. to IEC 120/20

Tolerances:

Dimension without specified tolerances up to and including 35mm ± 0.7 mm and over 35mm $\pm 2\%$.

Werkstoff:

Stahl, geschmiedet - feuerverzinkt

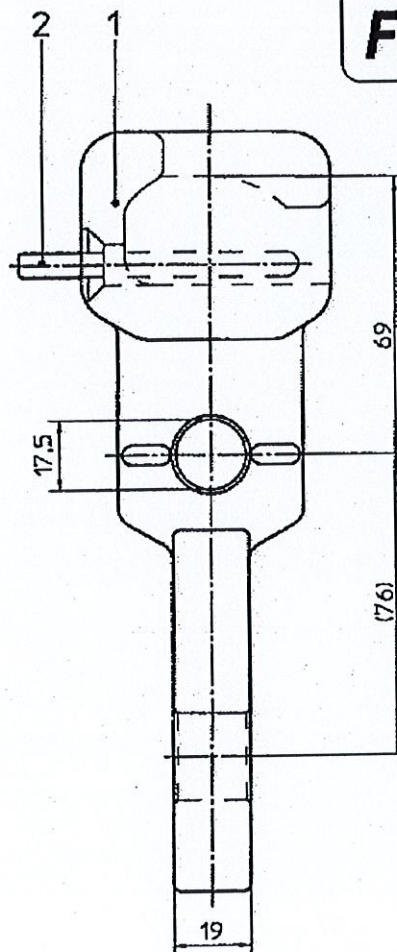
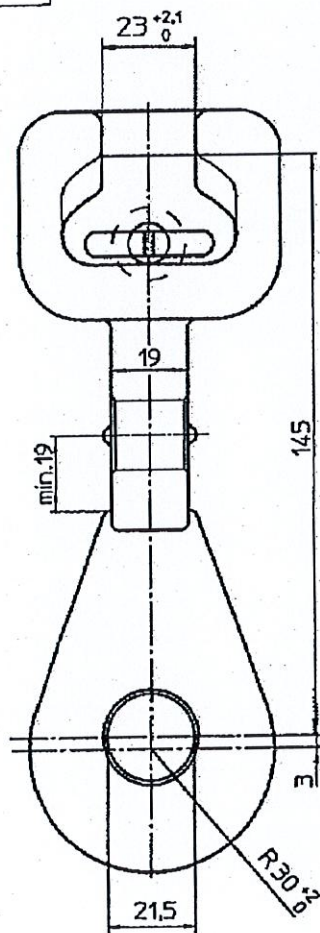
- Zugfestigkeit max. 820 N/mm²
- Bruchdehnung minimum 16%
- Schutzarmaturenbefestigung nach DIN 48068
- Klöppelmasse nach IEC 120/20

Toleranzen:

Masse ohne Toleranzangaben bis 35mm ± 0.7 mm und über 35mm $\pm 2\%$.

Stock Quantity	General Specification	Pos. Item	Material Material	Surface Surface	Mod.-code Art.Nr. Mod.-or Art.Nr.	Bemerkungen Notes
	BALL EYE - STRAIGHT			Hasenstab Scale NTS	Gezeichnet Designed 08.02.03	MAH
	KLOEPPELOESE - GERADE			Geändert Changed 09.12.03	dob	
				Geprüft Checked 19.12.06	nach	
				kg Suchbegriff		
				Ersetzt Nr./Substitute for US 651013 Ang.	And.-Nr. Modification E4238	
					Index 02	
	PFISTERER SEFA3 A0 CH-6102 Mallers			Blatt Nr. Page No. 1	182 906-142	

Alle Masse in mm
All Dimensions in mm



FINAL

Komplex von Pfisterer SEFAG AG, Vorname und Nachname
Pfisterer SEFAG AG, Vorname und Nachname
ausgegeben: Alle Rechte vorbehalten. Diese Zeichnung wird
bestimmten Firmen und nicht anderen Unternehmen. Sie darf
nicht weitergegeben werden.
Pfisterer SEFAG AG, Vorname und Nachname
ausgegeben: Alle Rechte vorbehalten. Diese Zeichnung wird
bestimmten Firmen und nicht anderen Unternehmen. Sie darf
nicht weitergegeben werden.

Material:

Steel, drop forged - hot dip galvanized

- Tensile strength max. 820 N/mm²
- Elongation minimum 16%
- Arc Fitting connection acc. to DIN 48068
- Socket coupling size acc. to IEC 120/20

Tolerances:

Dimension without specified tolerances up to and including 35mm ± 0.7 mm and over 35mm $\pm 2\%$.

Werkstoff:

Stahl, geschmiedet - feuerverzinkt

- Zugfestigkeit max. 820 N/mm²
- Bruchdehnung minimum 16%
- Schutzarmaturenbefestigung nach DIN 48068
- Pfannenmasse nach IEC 120/20

Toleranzen:

Masse ohne Toleranzangaben bis 35mm ± 0.7 mm und über 35mm $\pm 2\%$.

Specified minimum failing load	I min	Mass (approx)
Spezifizierte mindest Bruchlast		Gewicht (zirka)
210 kN	40 kA/1sec	1.77 kg

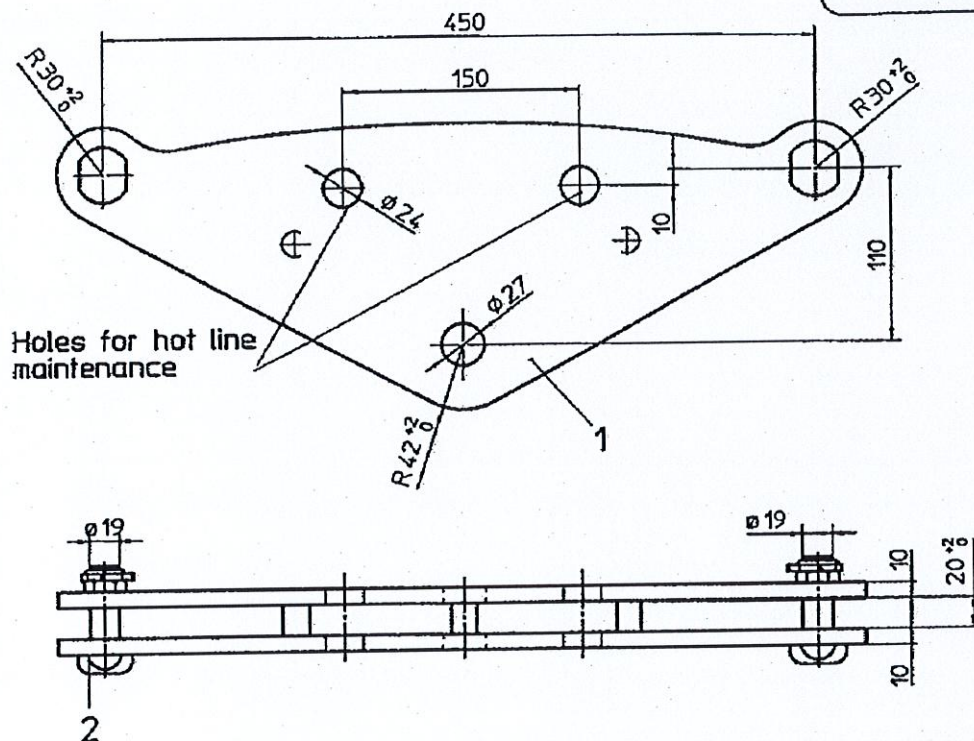
1	Cotter pin	2	stairl. steel			
1	Socket tongue	1	d.f.s	h.d.g		
Stück Quantity	Gegenstand Specification	Pos. Item	Material Material	Überfläche Surface	Mod.-oder Art.Nr. Mod.-or Art.No.	Bemerkungen Notes
	SOCKET TONGUE - TWISTED PFANNENOESE GEDREHT			NTS	Gezeichnet Designed	10.03.03 ROF
					Geändert Changed	25.11.03 dab
					Geprüft Checked	19.12.06 mch
					Geprüft Checked	19.12.06 mch
				kg	Suchbegriff	
				Grätz für Substanz für US 657.119	And.-Nr. Modification	E4238
						Index 01
				Blatt Nr. Page No.		182 911-240
						1
						Pfisterer SEFAG AG CH-6102 Malters

Alle Maasse in mm
All Dimensions in mm

FINAL

Signatur von PFISTERER SEFA AG: Verwendung und Weitergabe
This project may contain confidential information.
Begründung: Alle Rechte vorbehalten. Diese Zeichnung wurde
elektronisch erstellt und besitzt keinen Unterschrift. Bei dem
nicht elektronischen Prozess wird die
Handwritten signature of the designer is required. The drawing is
electronic and does not have a signature. Therefore, no
signature is required for the manual process and the drawing
is not signed.

Handwritten signature of the designer is required. The drawing is
electronic and does not have a signature. Therefore, no
signature is required for the manual process and the drawing
is not signed.



Holes for hot line
maintenance

Material:

Steel, hot dip galvanized

- Tensile strength 490 - 630 N/mm²

- Elongation minimum 22%

Tolerances:

Dimension without specified tolerances up to and
including 35mm ±0,7mm and over 35mm ±2%.

Werkstoff:

Stahl, feuerverzinkt

- Zugfestigkeit 490 - 630 N/mm²

- Bruchdehnung minimum 22%

Toleranzen:

Masse ohne Toleranzangaben bis 35mm ±0,7mm und
über 35mm ±2%.

Specified minimum failing load	I thN	Mass (approx.)
Spezifizierte mindest Bruchlast		Gewicht (zirka)
320 kN	40 kA/1sec	9,3 kg

2	Bolt Set ø19 x 42	2	d.f.s	h.d.g	181 019-042	
1	Yoke	1	steel	h.d.g		
Stück Quantity	Gezeichnet Specification	Pos. Item	Material Material	Oberrische Surface	Mod.-oder Art.Nr. Mod.-or Art.No.	Bemerkungen Notes
	YOKE ABSTANDHALTER			Massstab Scale NTS	Gezeichnet Designd 03.07.07	raf
				Geändert Changed		
				Geprüft Checked		
				kg	Suchbegriff	
				Erzucht Nr./Substitute for	Änd.-Nr. Modification	Index
				Blatt Nr. Page No. 1		182 936-823
				PFISTERER SEFA AG CH-6102 Möllers		